



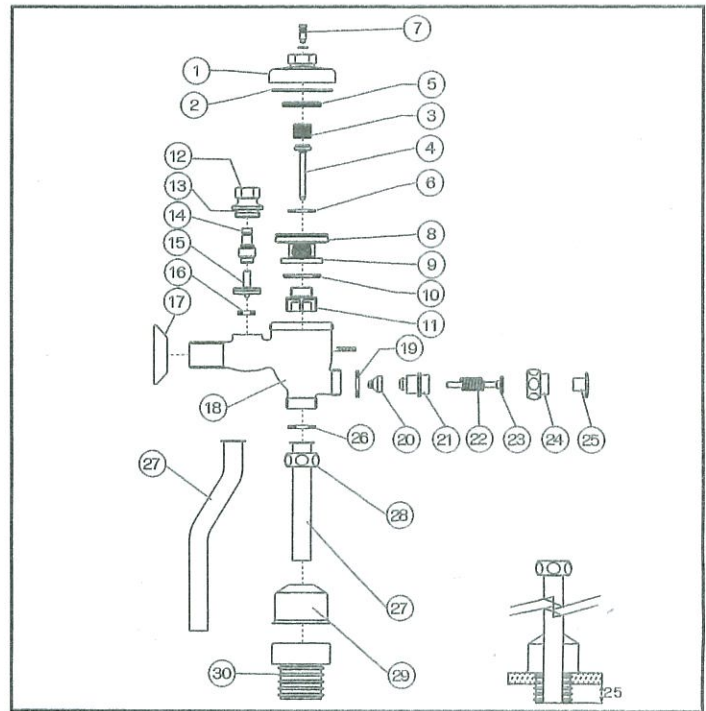
## Important Safeguards

(For your safety, please follow the instructions below.)

Read these Important Safeguards instruction thoroughly before using your product and follow the precaution instructions carefully.

In this Instruction manual, the following symbols are shown for safe and proper use of your product and in order to alert you to the possibility of personal injury and damage to your property. The symbols and their meanings are as follows.

 <p><b>Do not</b></p>	Do not strike or kick to the flush valve. This may cause product is damage or water leakage.
	Do not remove piston's strainer, because orifice will clog and water flow all time.
	Do not use liquid cleaners with acid, base content, polishing powder or steel wool for cleaning.
 <p><b>Mandatory</b></p>	Before installation, clean out dirt or other impurities which may have collected in water pipes by allowing water to flow freely for a moment.
	Flush valve must be 90° with floor, If it lopsided because of water leak during flushing.
	Use for tap water only.



Remark TS 402 P Use the dimension to center of outlet pipe to the wall is 75 mm.

TS 402 S Use the dimension to center of outlet pipe to the wall is 45 mm.

Elements list of Flush valve TOTO TS 402 P , TS 402 S

1. Piston cover	10. Packing	18. BODY flush valve	27. Water outlet pipe
2. Rubber gasket	11. Piston guide	19. Lever gasket	28. Lock nut
3. Lever spring	12. Spindle cover	20. Rubber	29. Cover spud
4. Brass lever	13. Rubber gasket	21. Plastic cup	30. Rubber spud
5. Hold plastic	14. Spindle	22. Lever spring	
6. Packing	15. Lever handle	23. Lever	
7. Timing screw	16. U-PACKING	24. Lock nut	
8. U-PACKING	17. Cover inlet pipe	25. Lever	
9. Piston		26. Gasket	

ต้องการคำแนะนำเพิ่มเติม ติดต่อ: 0-2650-9925, 09-2246-5880

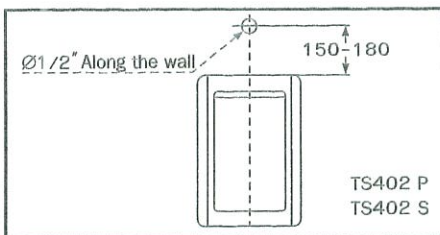
บริษัท โตโต้ แมนูแฟคเจอร์ส(ประเทศไทย) จำกัด 77 หมู่ 5 ต.หนองปลาหมอ อ.หนองแค จ.สระบุรี 18140

For more information, please contact: (662) 650-9925, (669) 2246-5880

TOTO Manufacturing(Thailand) Co.,Ltd. 77 Moo.5 T.Nongplamor A.Nong Khae Saraburi 18140

Setup Supply pipe for TS 402 P,TS 402 S

Install a  $\varnothing 1/2"$  thread water supply pipe along the wall as shown.



Pre - installation check

1. Make sure that equipment and tools are proper working condition.
2. Before installation , clean out dirt or other impurities which may have collected in water pipe by allow water flow freely for a moment.

Care and maintenance






1. Do not use toilet cleaners with concentrated acid and base content to clean the faucet.
2. Do not use hard brush or steel wool for cleaning. Soft cloth or sponge is recommended to prevent scratch marks.
3. When tools are required to grip faucets. Use thick cloth to prevent scratch marks.

Troubleshooting TS 402 P, TS 402 S

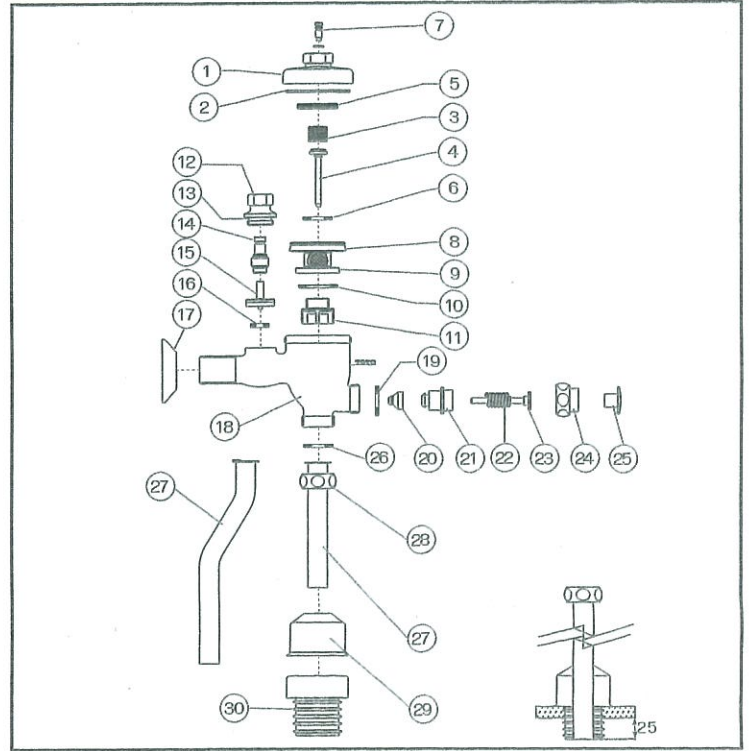
Problem	Check point	Solution
Leak around joints.	-Improper assembly. The lock nut is not well tightened. The rubber gasket is damaged.	Disassemble and then reassemble ( as shown in figure ) Change the new rubber gasket.
Cannot turn off	- Cap is dirty.	Screw turn off (4) Disassemble piston cover(1) Piston ( 9 ) Use the pin to the cap and cleaning grate. Test the grate air foam out to the cap.
	U-PACKING( 8 ) Rubber ring(10) dirty	Remove to clean
	U-PACKING( 8 ) ripped	Remove and change. (Spare part S355)
	Piston(18) dirty, Scratch	Disassemble and clean used the delicate sandpaper to polish.
	Rubber ring ( 6 ) dirty	Disassemble spring cover ( 5 ) Spring ( 6 ) To pick rubber ring Out to clean
	Rubber ring ( 10 ) dirty	Disassemble plastic ( 11 ) and rubber ring ( 10 ) out to clean
Flush is not clean	Water less ( Low pressure) public health system	Add pump ( 0.07 MPa. minimum working pressure ) Check public health system and a drain pipe to plug .

## ข้อควรระวังในด้านความปลอดภัย (โปรดปฏิบัติตามอย่างเคร่งครัดเพื่อความปลอดภัย)

ก่อนใช้งาน ต้องอ่านข้อควรระวัง ข้อห้ามอย่างละเอียดเพื่อการนำไปใช้อย่างถูกต้อง  
- ในคู่มือนี้ได้ระบุสัญลักษณ์ต่างๆ ไว้เพื่อที่จะได้นำสินค้าไปใช้ได้อย่างถูกต้องและปลอดภัย เพื่อป้องกันอันตรายและความเสียหายที่เกิดแก่ทรัพย์สินของท่านหรือบุคคลอื่น มีสัญลักษณ์และความหมายดังต่อไปนี้

	ห้ามทุบหรือกระแทกตัวฟลักซ์วาล์วอย่างรุนแรง เพราะจะทำให้สินค้าเสียหาย น้ำรั่ว ทำให้ทรัพย์สินเสียหายได้
	ห้ามถอดตะแกรงของชุดลูกสูบ เพราะจะทำให้รูบนหมอนูดตัน เป็นสาเหตุให้น้ำไหลไม่หยุด
	ห้ามใช้น้ำยาล้างห้องน้ำที่มีส่วนผสมของกรด-ด่าง, แปรขนแข็ง หรือฝอยขัด ในการทำความสะอาดอุปกรณ์ เพราะจะทำให้เกิดรอยที่ผิวทุบ
	ก่อนการติดตั้งตัวฟลักซ์วาล์ว ต้องทำการเปิดน้ำไล่เศษวัสดุในท่อประปาออกให้หมด
	ควรติดตั้งตัวฟลักซ์วาล์วให้อยู่ในแนวตั้ง 90 องศา กับพื้น ถ้าเอียงจะทำให้รั่วขณะฟลักซ์ได้
	ใช้สำหรับเปิด-ปิดน้ำในระบบประปาเท่านั้น

## คู่มือการติดตั้ง : TS 402 P , TS 402 S



หมายเหตุ TS 402 P ใช้กับโถส้วมชายที่มีระยะห่างจากกึ่งกลางรูน้ำออกถึงผนัง 75 มม. TS 402 S ห่าง 45 มม.

- |                          |                            |                          |                     |
|--------------------------|----------------------------|--------------------------|---------------------|
| 1. ฝาครอบลูกสูบ          | 10. แหวนยาง(PACKING)       | 18. BODY ของฟลักซ์วาล์ว  | 27. ท่อน้ำออก       |
| 2. ปะเก็นยางฝาครอบ       | 11. พลาสติกยึดข้าง         | 19. ปะเก็นก้านโยก        | 28. นัตลิ้น         |
| 3. สปริงก้านทองเหลือง    | 12. ฝาครอบชุดเปิด - ปิดน้ำ | 20. ขากรูปรวย            | 29. ฝาครอบโถ        |
| 4. ก้านทองเหลือง         | 13. ปะเก็นยางฝาครอบ        | 21. ถ้วยพลาสติกกรองสปริง | 30. ขากรูปร่างที่โถ |
| 5. พลาสติกยึดข้าง        | 14. สกรูเปิด - ปิดน้ำ      | 22. สปริงก้านโยก         |                     |
| 6. แหวนยาง (PACKING)     | 15. ก้านเปิด - ปิดน้ำ      | 23. ก้านกระทุ้ง          |                     |
| 7. สกรูตั้งเวลา          | 16. ขางเปิด - ปิดน้ำ       | 24. นัตลิ้น              |                     |
| 8. ขาง U-PACKING         | 17. ฝาครอบท่อน้ำเข้า       | 25. ก้านโยก              |                     |
| 9. ลูกสูบ (PISTON VALVE) | 26. ปะเก็น                 |                          |                     |

ต้องการคำแนะนำเพิ่มเติม ติดต่อ: 0-2650-9925, 09-2246-5880

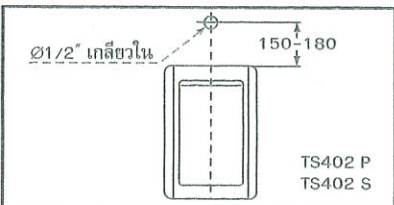
บริษัท โตโต้ แมนูแฟคเจอร์ส(ประเทศไทย) จำกัด 77 หมู่ 5 ต.หนองปลาหมอ อ.หนองแค จ.สระบุรี 18140

For more information, please contact: (662) 650-9925, (669) 2246-5880

TOTO Manufacturing(Thailand) Co.,Ltd. 77 Moo.5 T.Nongplamor A.Nong Khae Saraburi 18140

## คู่มือการติดตั้ง : TS 402 P , TS 402 S

ท่อน้ำตีขนาด  $\phi 1/2$ " เกลียวในเสมอผนัง



### การตรวจสอบก่อนการติดตั้ง

- ตรวจสอบสภาพและความถูกต้องของอุปกรณ์ประกอบ สุขภัณฑ์ก่อนทำการติดตั้ง
- ทำการล้างเศษผง ทรายและสิ่งสกปรกที่ค้างอยู่ภายใน ท่อน้ำประปาด้วยการเปิดน้ำประปาไล่เศษสิ่งสกปรกใน ท่อน้ำประปา จนสะอาดก่อนทำการประกอบติดตั้ง

### ตามรูป การติดตั้งอุปกรณ์

- เปิดน้ำล้างสิ่งสกปรกภายในท่อน้ำก่อนการติดตั้งอุปกรณ์
- ขันท่อน้ำเข้า(2) เข้ากับท่อน้ำตี โดยพันเทปพันเกลียวทั้ง 2 ด้าน
- ใส่ฝาครอบ(1) แล้วใส่ชุดเปิด - ปิดน้ำ(3) ชันจนแน่น

### การดูแลรักษาอุปกรณ์ประกอบสุขภัณฑ์

- การถอด-ใส่อุปกรณ์ต่างๆ ควรใช้ผ้าทาบรองประแสง หรือคีมลิ้น เพื่อป้องกันรอยจากการขัน
- ห้ามใช้น้ำยาล้างห้องน้ำที่มีส่วนผสมของกรด - ด่าง เข้มข้นในการทำความสะอาดอุปกรณ์ประกอบสุขภัณฑ์
- ห้ามใช้แปรงขนแข็ง ฝอยขัด หรือผงซักฟอกในการทำความสะอาด เพราะจะทำให้เกิดรอยที่ผิวทุบ

### ปัญหาที่เกิดขึ้นกับ TS 402 P , S

ปัญหา	สาเหตุ	วิธีแก้ไข
น้ำรั่วตามข้อ	ประกอบอุปกรณ์ไม่ถูกต้อง, ชันไม่แน่น, ปะเก็นชำรุด, อุปกรณ์ชำรุด	ถอดออกประกอบใหม่, เรียงอุปกรณ์ตามรูป, ชันนัตลิ้นให้แน่น, เปลี่ยนปะเก็น, เปลี่ยนอุปกรณ์
ปิดน้ำไม่อยู่	สิ่งสกปรกอุดตันรูบนหมอนูด, ตะแกรง	ขันสกรูปัดน้ำ(14) ถอดฝาครอบลูกสูบ(1) เอาลูกสูบ(9)ออกมา ใช้เข็มขนาดเล็กแฉกบนหมอนูดและทำความสะอาดตะแกรง ทดลองเป่าตะแกรง ให้มีฟองอากาศออกที่รูหนู
	ขาง U-PACKING(8) แหวนยาง(10) สกปรก	ถอดทำความสะอาด
	ขาง U-PACKING(8) ชขาด	ถอดเปลี่ยน (อะไหล่ S355)
	กระบอกสูบ BODY (18) สกปรก, เป็นรอย	ถอดทำความสะอาด อาจใช้กระดาษทรายละเอียดขัดให้เรียบ
	แหวนยาง(6) สกปรก	ถอดฝาครอบสปริง(5) สปริง(6) ก้านทองเหลือง(16) แกะแหวนยาง(13) ออกทำความสะอาด ถ้าหน้ายางเป็นรอย ให้กลับหน้ายาง
	แหวนยาง(10) สกปรก	ถอดพลาสติกยึดข้าง(11) และแหวนยาง(10) ออกทำความสะอาด
ชำระไม่หมด	น้ำไม่แรงพอ (ความดันน้ำต่ำ)	เพิ่มปริมาณน้ำ (แรงดันน้ำต่ำสุดสำหรับฟลักซ์วาล์ว 0.07 MPa.)
ชักไม่ลง, น้ำอืด	ระบบสุขาภิบาล	ตรวจสอบระบบสุขาภิบาล ท่อโสโครก บ่อส้วม ท่ออากาศ การอุดตันของท่อหรือโถสุขภัณฑ์

หมายเหตุ ฟลักซ์วาล์ว TS 402 P , S ไม่เหมาะสำหรับสภาพน้ำกร่อย น้ำที่มีฤทธิ์เป็นกรดมากๆ หรือน้ำประปาที่มีตะกอนเจือปน